

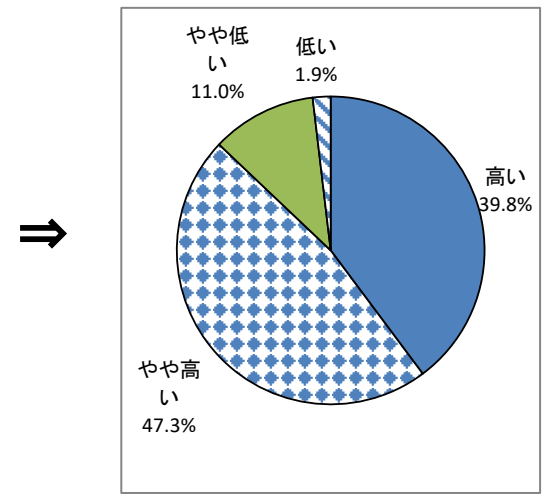
# 令和3年度「生徒による学校評価」まとめ

大館国際情報学院中学校・高等学校

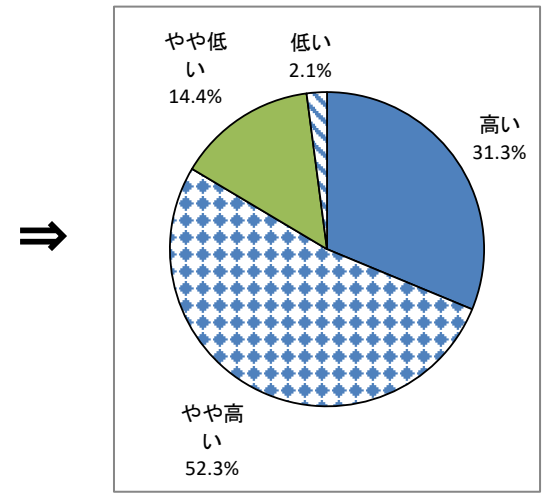
1:低い 2:やや低い 3:やや高い 4:高い

各質問項目ごとの、段階人数およびその比率、それをグラフにしたものを次に示しました。

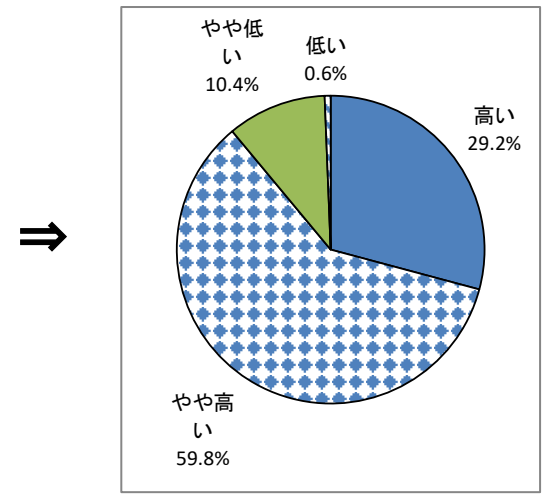
1		低い	やや低い	やや高い	高い	回答者数	平均評価値	前年度平均値
本校に入学してよかったと思う。	中1年	0 0.0%	4 8.2%	24 49.0%	21 42.9%	49	3.35	3.33
	中2年	0 0.0%	3 8.8%	18 52.9%	13 38.2%	34	3.29	3.41
	中3年	1 1.6%	6 9.5%	23 36.5%	33 52.4%	63	3.40	3.43
	高1年	0 0.0%	11 8.8%	60 48.0%	54 43.2%	125	3.34	3.25
	高2年	1 0.9%	18 16.4%	57 51.8%	34 30.9%	110	3.13	3.00
	高3年	7 7.1%	11 11.1%	45 45.5%	36 36.4%	99	3.11	3.28
	件数計	9	53	227	191	480	3.25	3.24
	全体比率	1.9%	11.0%	47.3%	39.8%			



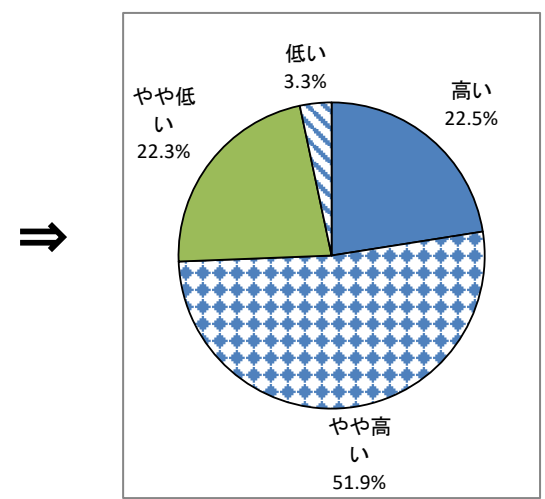
2		低い	やや低い	やや高い	高い	回答者数	平均評価値	前年度平均値
本校の生徒として誇りがあ	中1年	0 0.0%	3 6.1%	24 49.0%	22 44.9%	49	3.39	3.18
	中2年	1 2.9%	6 17.6%	20 58.8%	7 20.6%	34	2.97	3.36
	中3年	1 1.6%	3 4.8%	33 52.4%	26 41.3%	63	3.33	3.39
	高1年	1 0.8%	14 11.2%	63 50.4%	47 37.6%	125	3.25	3.00
	高2年	2 1.8%	21 19.1%	68 61.8%	19 17.3%	110	2.95	2.86
	高3年	5 5.1%	22 22.2%	43 43.4%	29 29.3%	99	2.97	3.06
	件数計	10	69	251	150	480	3.13	3.08
	全体比率	2.1%	14.4%	52.3%	31.3%			



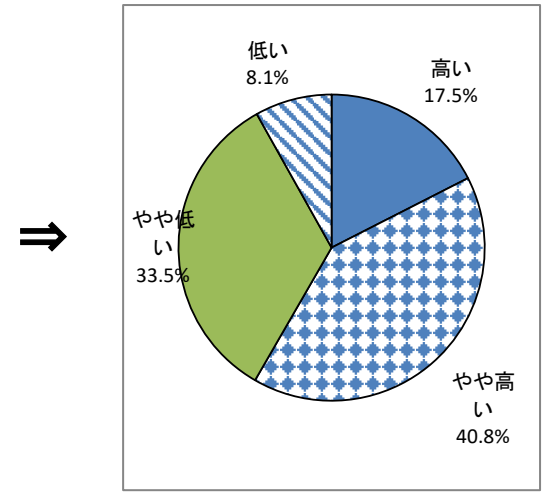
3		低い	やや低い	やや高い	高い	回答者数	平均評価値	前年度平均値
本校での学習に満足している。	中1年	0 0.0%	5 10.2%	27 55.1%	17 34.7%	49	3.24	3.31
	中2年	0 0.0%	4 11.8%	23 67.6%	7 20.6%	34	3.09	3.36
	中3年	1 1.6%	4 6.3%	39 61.9%	19 30.2%	63	3.21	3.05
	高1年	1 0.8%	9 7.2%	65 52.0%	50 40.0%	125	3.31	3.03
	高2年	0 0.0%	15 13.6%	74 67.3%	21 19.1%	110	3.05	2.97
	高3年	1 1.0%	13 13.1%	59 59.6%	26 26.3%	99	3.11	3.07
	件数計	3	50	287	140	480	3.18	3.09
	全体比率	0.6%	10.4%	59.8%	29.2%			



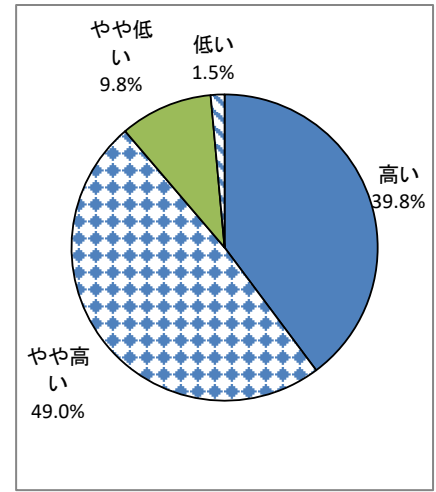
4		低い	やや低い	やや高い	高い	回答者数	平均評価値	前年度平均値
授業での7項目の約束事を理解し、実践している。	中1年	0 0.0%	11 22.4%	28 57.1%	10 20.4%	49	2.98	3.00
	中2年	2 5.9%	12 35.3%	14 41.2%	6 17.6%	34	2.71	3.01
	中3年	1 1.6%	15 23.8%	32 50.8%	15 23.8%	63	2.97	2.66
	高1年	2 1.6%	30 24.0%	58 46.4%	35 28.0%	125	3.01	2.72
	高2年	5 4.5%	22 20.0%	62 56.4%	21 19.1%	110	2.90	2.62
	高3年	6 6.1%	17 17.2%	55 55.6%	21 21.2%	99	2.92	2.67
	件数計	16	107	249	108	480	2.94	2.74
	全体比率	3.3%	22.3%	51.9%	22.5%			



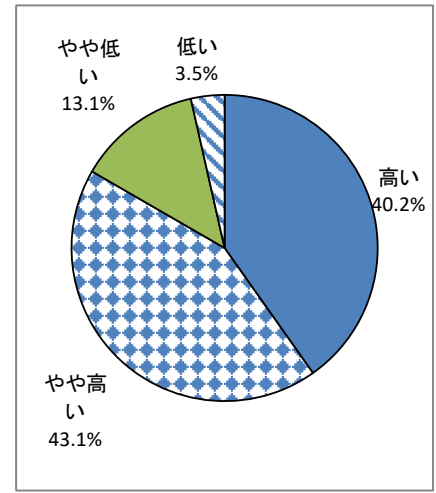
5		低い	やや低い	やや高い	高い	回答者数	平均評価値	前年度平均値
予習・復習など、家庭での学習は習慣化されている。	中1年	1 2.0%	5 10.2%	24 49.0%	19 38.8%	49	3.24	3.10
	中2年	1 2.9%	12 35.3%	14 41.2%	7 20.6%	34	2.79	3.07
	中3年	0 0.0%	14 22.2%	27 42.9%	22 34.9%	63	3.13	2.93
	高1年	14 11.2%	44 35.2%	55 44.0%	12 9.6%	125	2.52	2.36
	高2年	8 7.3%	51 46.4%	41 37.3%	10 9.1%	110	2.48	2.19
	高3年	15 15.2%	35 35.4%	35 35.4%	14 14.1%	99	2.48	2.38
	件数計	39	161	196	84	480	2.68	2.51
	全体比率	8.1%	33.5%	40.8%	17.5%			



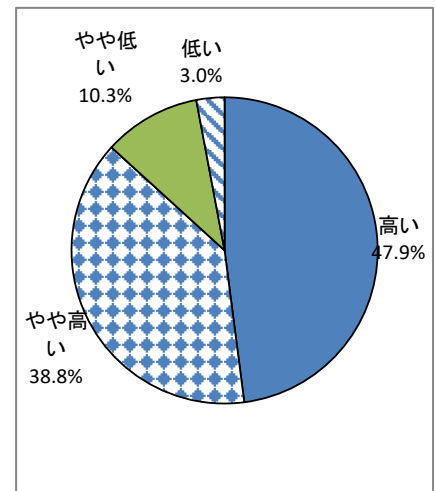
6		低い	やや低い	やや高い	高い	回答者数	平均評価値	前年度平均値
本校の進路指導・進路学習に満足している。	中1年	2 4.1%	7 14.3%	24 49.0%	16 32.7%	49	3.10	3.36
	中2年	1 2.9%	4 11.8%	17 50.0%	12 35.3%	34	3.18	3.45
	中3年	1 1.6%	4 6.3%	24 38.1%	34 54.0%	63	3.44	3.48
	高1年	2 1.6%	13 10.4%	59 47.2%	51 40.8%	125	3.27	3.17
	高2年	0 0.0%	9 8.2%	61 55.5%	40 36.4%	110	3.28	3.05
	高3年	1 1.0%	10 10.1%	50 50.5%	38 38.4%	99	3.26	3.11
	件数計	7	47	235	191	480	3.27	3.20
	全体比率	1.5%	9.8%	49.0%	39.8%			



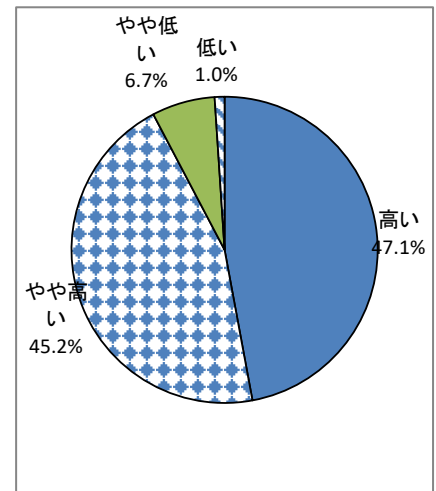
7		低い	やや低い	やや高い	高い	回答者数	平均評価値	前年度平均値
本校の学校行事に満足している。	中1年	0 0.0%	5 10.2%	16 32.7%	28 57.1%	49	3.47	3.56
	中2年	0 0.0%	2 5.9%	17 50.0%	15 44.1%	34	3.38	3.51
	中3年	3 4.8%	9 14.3%	25 39.7%	26 41.3%	63	3.17	3.11
	高1年	1 0.8%	14 11.2%	52 41.6%	58 46.4%	125	3.34	3.19
	高2年	1 0.9%	13 11.8%	56 50.9%	40 36.4%	110	3.23	2.75
	高3年	12 12.1%	20 20.2%	41 41.4%	26 26.3%	99	2.82	2.98
	件数計	17	63	207	193	480	3.20	3.09
	全体比率	3.5%	13.1%	43.1%	40.2%			



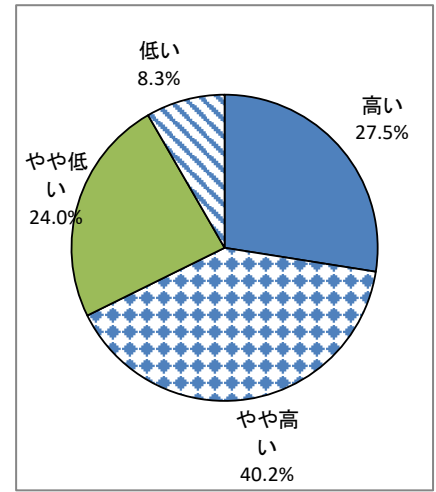
8		低い	やや低い	やや高い	高い	回答者数	平均評価値	前年度平均値
所属している部活動に満足している。	中1年	2 4.3%	5 10.6%	21 44.7%	19 40.4%	47	3.21	3.33
	中2年	1 2.9%	6 17.6%	15 44.1%	12 35.3%	34	3.12	3.42
	中3年	2 3.4%	7 12.1%	25 43.1%	24 41.4%	58	3.22	3.27
	高1年	2 1.7%	8 6.8%	33 28.2%	74 63.2%	117	3.53	3.21
	高2年	4 4.1%	15 15.5%	39 40.2%	39 40.2%	97	3.16	3.09
	高3年	2 2.4%	4 4.7%	37 43.5%	42 49.4%	85	3.40	3.43
	件数計	13	45	170	210	438	3.32	3.29
	全体比率	3.0%	10.3%	38.8%	47.9%			



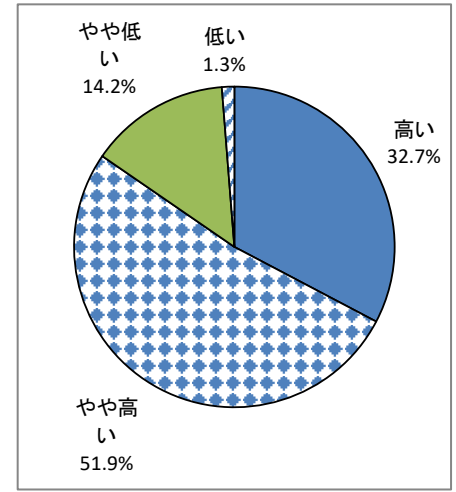
9		低い	やや低い	やや高い	高い	回答者数	平均評価値	前年度平均値
学校生活において良好な人間関係を築いている。	中1年	1 2.0%	6 12.2%	23 46.9%	19 38.8%	49	3.22	3.38
	中2年	0 0.0%	3 8.8%	15 44.1%	16 47.1%	34	3.38	3.52
	中3年	1 1.6%	4 6.3%	31 49.2%	27 42.9%	63	3.33	3.70
	高1年	1 0.8%	9 7.2%	44 35.2%	71 56.8%	125	3.48	3.41
	高2年	1 0.9%	6 5.5%	62 56.4%	41 37.3%	110	3.30	3.35
	高3年	1 1.0%	4 4.0%	42 42.4%	52 52.5%	99	3.46	3.48
	件数計	5	32	217	226	480	3.38	3.45
	全体比率	1.0%	6.7%	45.2%	47.1%			



10		低い	やや低い	やや高い	高い	回答者数	平均評価値	前年度平均値
相談事があるとき、先生に気軽に相談できる。	中1年	5 10.2%	14 28.6%	19 38.8%	11 22.4%	49	2.73	3.13
	中2年	1 2.9%	9 26.5%	16 47.1%	8 23.5%	34	2.91	3.19
	中3年	8 12.70%	18 28.57%	19 30.16%	18 28.57%	63	2.75	2.84
	高1年	9 7.2%	29 23.2%	45 36.0%	42 33.6%	125	2.96	2.98
	高2年	12 10.9%	25 22.7%	44 40.0%	29 26.4%	110	2.82	2.81
	高3年	5 5.1%	20 20.2%	50 50.5%	24 24.2%	99	2.94	2.90
	件数計	40	115	193	132	480	2.87	2.95
	全体比率	8.3%	24.0%	40.2%	27.5%			



11		低い	やや低い	やや高い	高い	回答者数	平均評価値	前年度平均値
挨拶や返事を大きな声でしている。	中1年	1 2.0%	8 16.3%	27 55.1%	13 26.5%	49	3.06	3.18
	中2年	0 0.0%	6 17.6%	14 41.2%	14 41.2%	34	3.24	3.28
	中3年	1 1.6%	6 9.5%	29 46.0%	27 42.9%	63	3.30	3.43
	高1年	1 0.8%	18 14.4%	58 46.4%	48 38.4%	125	3.22	2.97
	高2年	2 1.8%	19 17.3%	62 56.4%	27 24.5%	110	3.04	3.00
	高3年	1 1.0%	11 11.1%	59 59.6%	28 28.3%	99	3.15	3.08
	件数計	6	68	249	157	480	3.16	3.10
	全体比率	1.3%	14.2%	51.9%	32.7%			



12		低い	やや低い	やや高い	高い	回答者数	平均評価値	前年度平均値
整容面には気をつけている。	中1年	0 0.0%	4 8.2%	19 38.8%	26 53.1%	49	3.45	3.18
	中2年	0 0.0%	7 20.6%	15 44.1%	12 35.3%	34	3.15	3.14
	中3年	1 1.6%	6 9.5%	31 49.2%	25 39.7%	63	3.27	3.20
	高1年	2 1.6%	12 9.6%	52 41.6%	59 47.2%	125	3.34	3.10
	高2年	1 0.9%	15 13.6%	69 62.7%	25 22.7%	110	3.07	3.14
	高3年	2 2.0%	6 6.1%	59 59.6%	32 32.3%	99	3.22	3.15
	件数計	6	50	245	179	480	3.24	3.14
全体比率	1.3%	10.4%	51.0%	37.3%				

